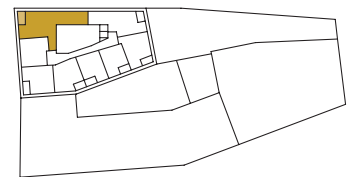
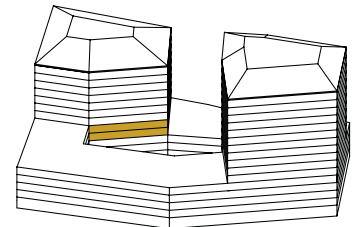


G

Wohnung Typ 7

3½

11
10
09
08
07
06
05
04
03



MST 1:100
0 1 2 3 4

Keller (gemauert oder Lattenrost)

Parkplätze können in der Unterniveaugarage dazu gemietet werden.

3½-Zimmer-Wohnung

WHG-Nr.	3.W7
Geschoss	3. OG
Wohnfläche	123.6 m ²
Loggia	8.3 m ²

Den gleichen Wohnungstyp finden Sie auch auf folgenden Geschossen. Geringfügige Abweichungen der Grundflächen sind möglich. Bitte beachten Sie dazu die Wohnungsübersicht auf der Rückseite.

GESCHOSS	WHG-NR.
4. OG	4.W7