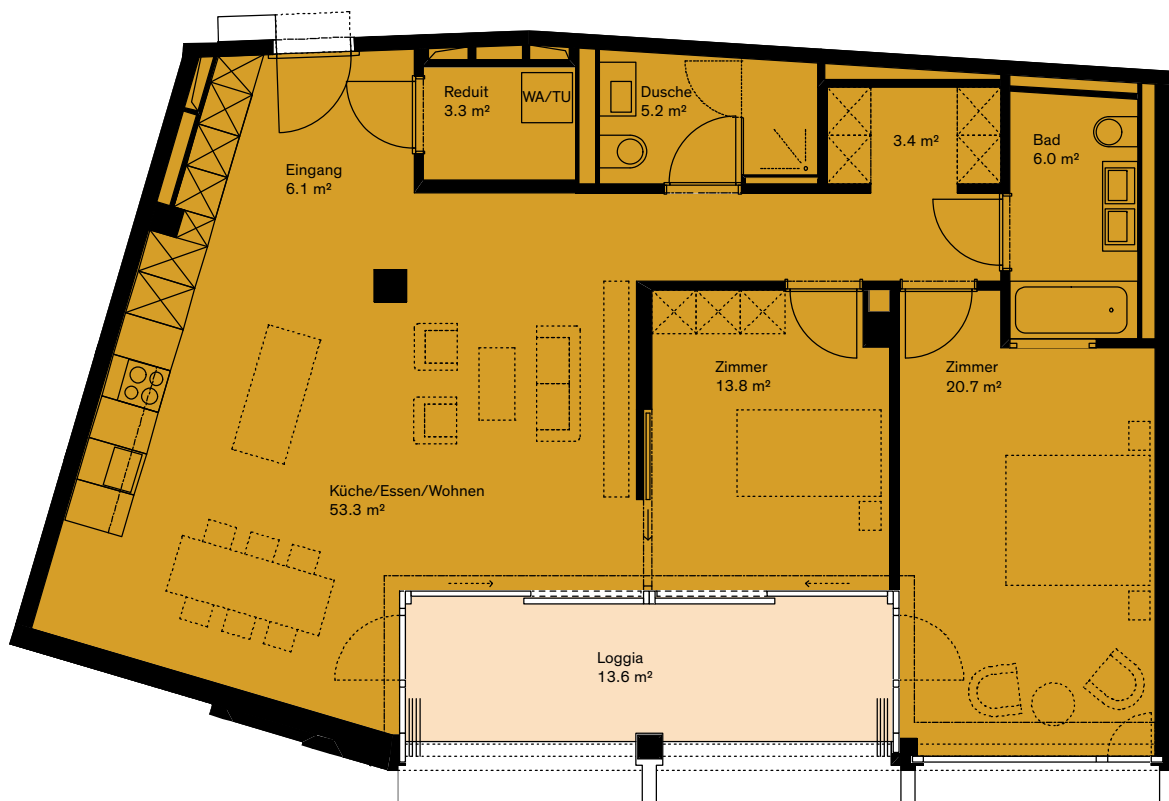


# G

## Wohnung Typ 4

3½

- 11
- 10
- 09
- 08
- 07
- 06
- 05
- 04
- 03



**Keller** (gemauert oder Lattenrost)

**Parkplätze** können in der Unterniveaugarage dazu gemietet werden.

### 3½-Zimmer-Wohnung

WHG-Nr.	3.W4
Geschoss	3. OG
Wohnfläche	111.8 m <sup>2</sup>
Loggia	13.6 m <sup>2</sup>

Den gleichen Wohnungstyp finden Sie auch auf folgenden Geschossen. Geringfügige Abweichungen der Grundflächen sind möglich. Bitte beachten Sie dazu die Wohnungsübersicht auf der Rückseite.

GESCHOSS	WHG-NR.
4. OG	4.W4

