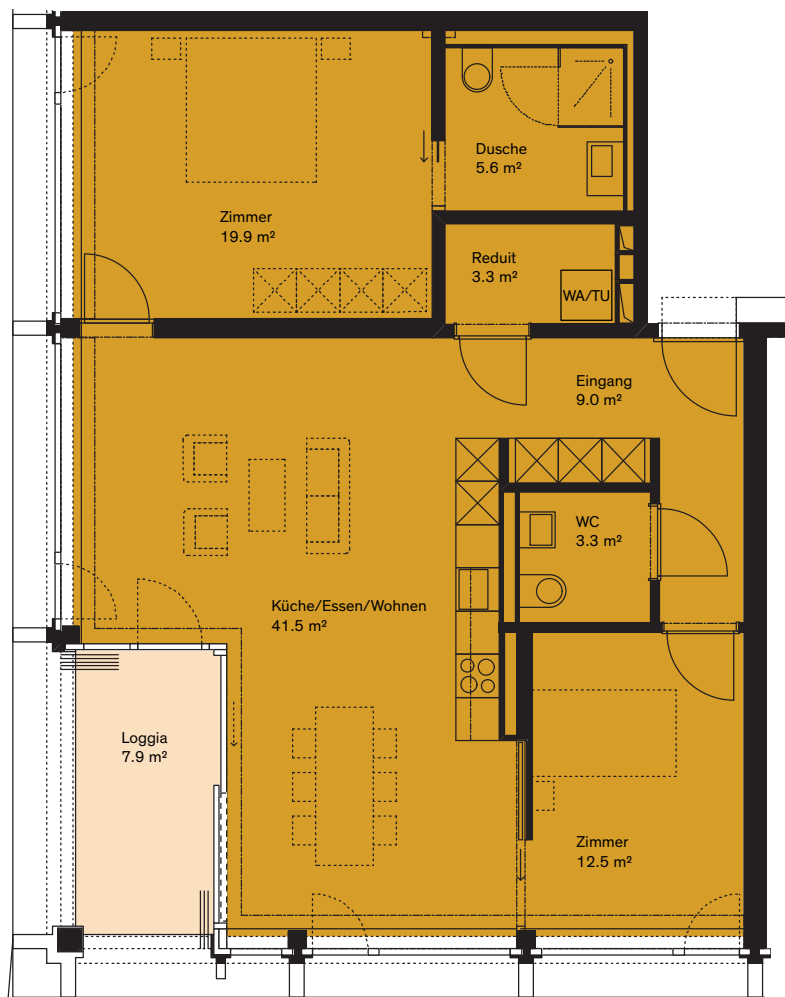


# G

## Wohnung Typ 17

3½

- 11
- 10
- 09
- 08
- 07
- 06
- 05
- 04
- 03



**Keller** (gemauert oder Lattenrost)

**Parkplätze** können in der Unterniveaugarage dazu gemietet werden.

### 3½-Zimmer-Wohnung

WHG-Nr.	9.W6
Geschoss	9. OG
Wohnfläche	95.1 m <sup>2</sup>
Loggia	7.9 m <sup>2</sup>

Den gleichen Wohnungstyp finden Sie auch auf folgenden Geschossen. Geringfügige Abweichungen der Grundflächen sind möglich. Bitte beachten Sie dazu die Wohnungsübersicht auf der Rückseite.

### GESCHOSS WHG-NR.

10. OG	C10.W6
11. OG	C11.W6

